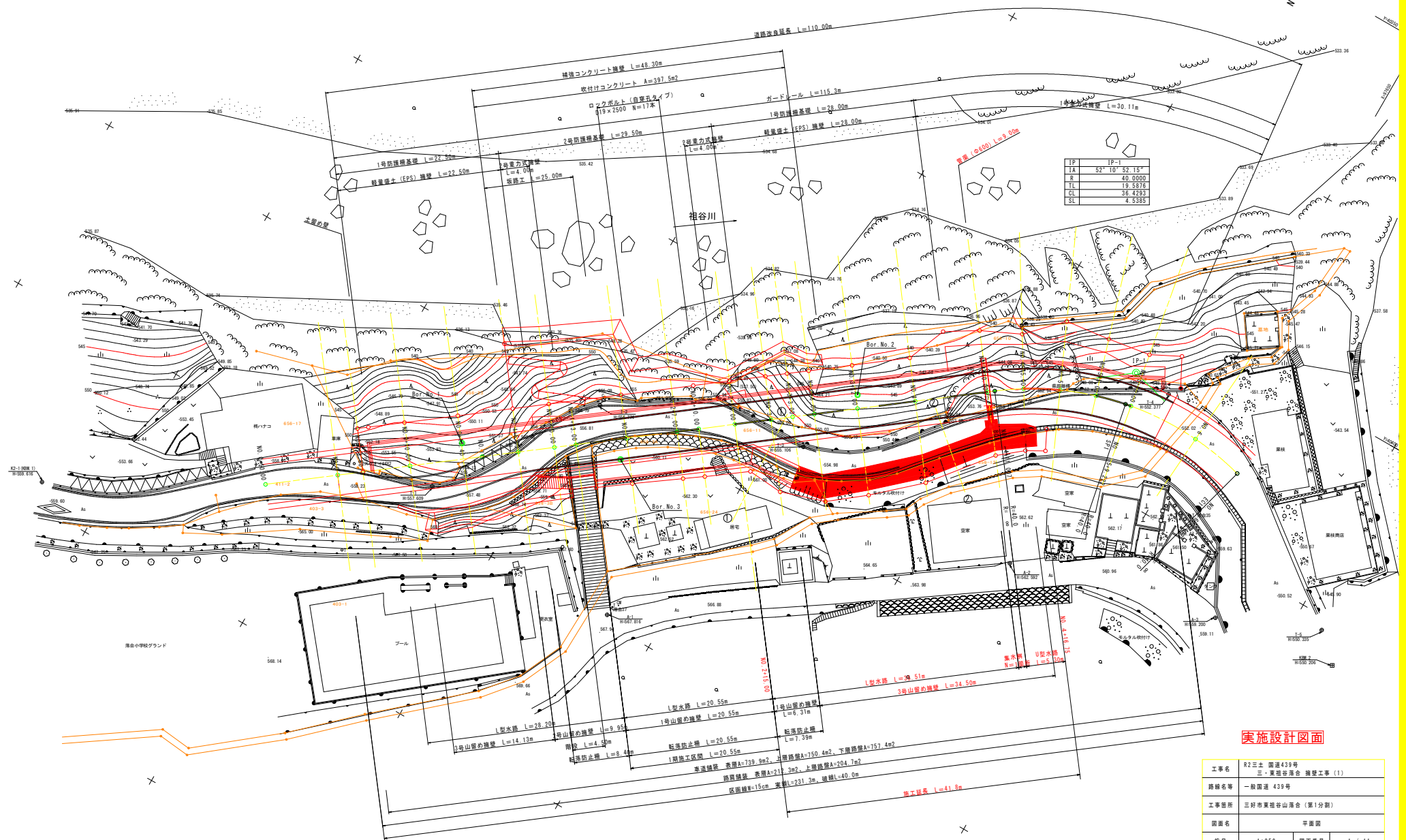


平面図 S=1:250

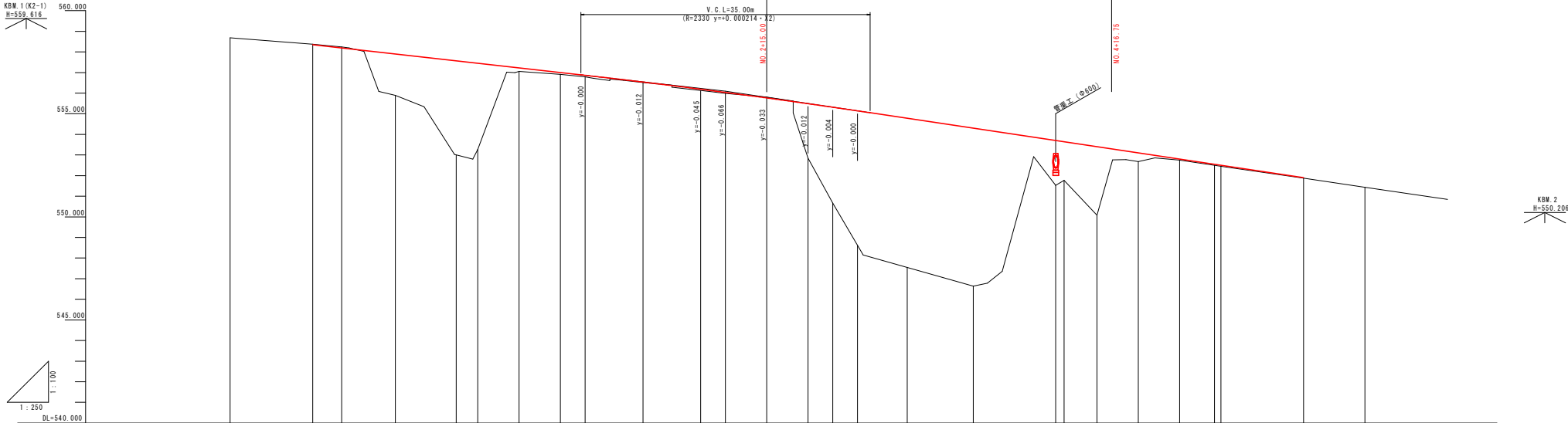


実施設計図面

工事名	R2三土 国道439号 三・東部谷山落合 擁壁工事 (1)		
路線名等	一般国道 439号		
工事箇所	三好市東部谷山落合 (第1分割)		
図面名	平面図	図面番号	1 / 11
会社名			
事業名	徳島県西部総合振興局 農土整備部 三好庁舎		

縦断図

H=1:250
V=1:100



勾配										
計画高										
地盤高										
切土高										
盛土高										
追加距離										
単距離										
測点番号										
平面線形曲率図										
片勾配すりつけ図										
拡幅										

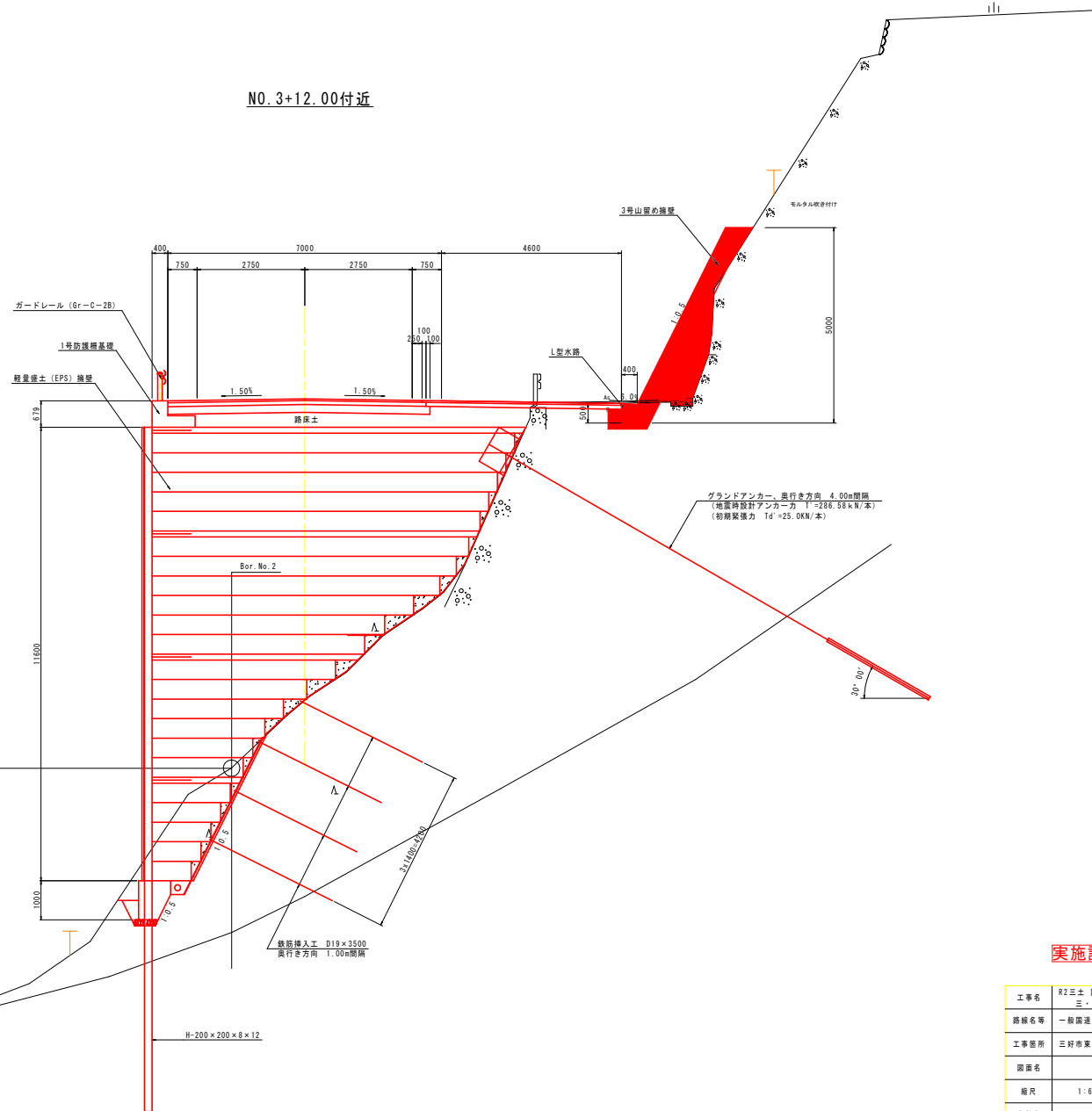
実施設計図面

工事名	R2三土 国道439号 三・東指谷山落合 擁壁工事 (1)		
路線名等	一般国道 439号		
工事箇所	三好市東指谷山落合 (第1分割)		
図面名	縦断図		
縮尺	H=1:250 V=1:100	図面番号	2 / 11
会社名			
事業者名	徳島県西部総合振興局 農土整備部 三好庁舎		

標準断面図 (3/4)

S=1:60

N0. 3+12.00付近



実施設計図面

工事名	R2三土 国道439号 三・東田谷山落合 擁壁工事 (1)		
路線名等	一般国道 439号		
工事箇所	三好市東田谷山落合 (第1分割)		
図面名	標準断面図 (3/4)		
縮尺	1:60	図面番号	3 / 11
会社名			
事業所名	徳島県西部総合振興局 土木整備部 三好庁舎		

S=1 : 100

GH=547.86
FH=555.140

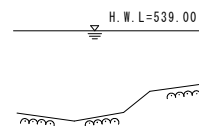


工事名	R2三土 国道439号 三・東畑谷山合 擁壁工事 (1)		
路線名等	一般国道 439号		
工事箇所	三好市東畑谷山合 (第1分割)		
図面名	横断面 (11/16)		
縮尺	1:100	図面番号	4 / 11
会社名			
事業者名	徳島県西予郡合民長 民 土 豊 建設 三好庁会		

S=1 : 100

GH=545.42
FH=554.780

GH=546.643
FH=554.300

1.91.0

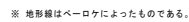
NO. 3+12.00~NO. 4

工事名	R2 三ノ宮 国道439号 三ノ宮東谷山合 擁壁工事 (1)		
路線名等	一般国道 439号		
工事箇所	三好市東谷山山合 (第1分割)		
図面名	横断面 (12/16)		
縮尺	1:100	図面番号	5 / 11
会社名			
事業者名	徳島県西部総合振興局 東土佐整備課 三好庁舎		

$S=1:100$

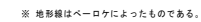
$S=1:100$

GH=558.18
FH=554.000



DL=530.000

GH=558.18
FH=554.000



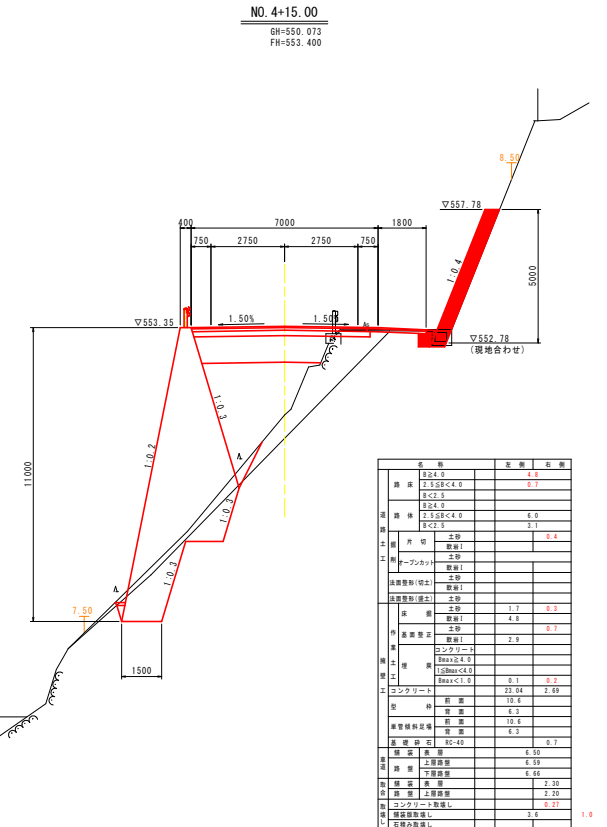
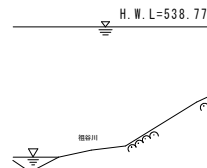
DL=530.000

実施設計図面

NO. 4+5.00

工事名	R2三土 国道430号 三・東畑谷清合 擁壁工事（1）		
路線名等	一般国道 430号		
工事箇所	三好市東畑谷山清合（第1分割）		
図面名	横断面（13/16）		
縮尺	1:100	図面番号	6 / 11
会社名			
事業者名	徳島西部総合会議員 黒土豊博 三好庁会		

S=1:100

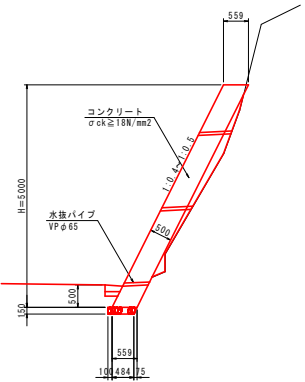


NO. 4+10.00~NO. 4+15.00

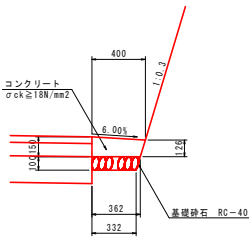
工事名	R2三土 国道439号 三・東近谷山合 擁壁工事 (1)		
路線名等	一般国道 439号		
工事箇所	三好市東近谷山合 (第1分割)		
図面名	横断面 (14/16)		
縮尺	1:100	図面番号	7 / 11
会社名			
事業者名	徳島県西部総合振興局 農土整備課 三好庁舎		

構造図(1/2)

3号山留め擁壁 S=1:60



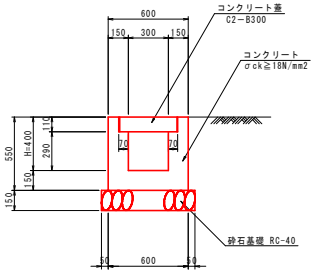
L型水路 S=1:20



単位数量計算表

名 称	規 格	算 式	単 位	10.0m当り
コンクリート	σck ≥ 18N/mm²	$\left[\frac{1}{2} \times (0.15 + 0.126) \times 0.40 - \frac{1}{2} \times 0.126 \times 0.038 \right] \times 10.00$	m³	0.528
型 枠	小 型 構 造 物	0.15x10.00	m²	1.50
砕 石 基 礎	RC-40, t=15cm	$\left[\frac{1}{2} \times (0.362 + 0.332) \right] \times 10.00$	m²	3.47
基 面 整 正	土 砂	0.332x10.00	m²	3.32
目 地 材	エラストイト t=10mm	0.528/10.00	m²	0.05

U型側溝 S=1:20

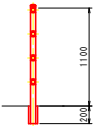
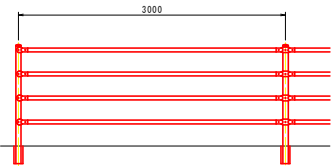
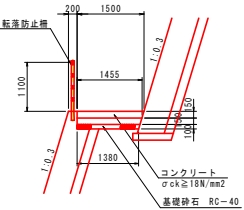


単位数量計算表

名 称	規 格	算 式	単 位	10.0m当り
コンクリート	σck ≥ 18N/mm²	$(0.60 \times 0.550 - 0.11 \times 0.44 - 0.30 \times 0.290) \times 10.00$	m³	1.946
型 枠	小 型 構 造 物	4x0.55x10.00	m²	22.00
コンクリート基	C2-B300	10.00/0.50	枚	20.00
砕 石 基 礎	RC-40, t=15cm	0.70x10.00	m²	7.00
基 面 整 正	土 砂	0.70x10.00	m²	7.00
目 地 材	エラストイト t=10mm	1.946/10.00	m²	0.19

転落防止柵 S=1:30

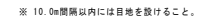
断面図



実施設計図面

工事名	R2三土 国道439号 三・東田谷連合 擁壁工事 (1)		
路線名等	一般国道 439号		
工事箇所	三好市東田谷山落合 (第1分割)		
図面名	構造図 (1/2)		
縮尺	図 示	図面番号	8 / 11
会社名			
事業所名	徳島県西部総合振興局 農土整備部 三好庁舎		

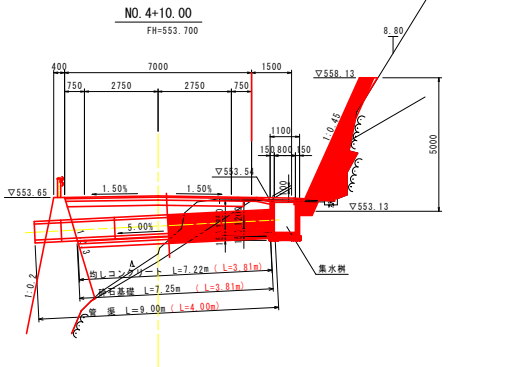
S=1 : 100



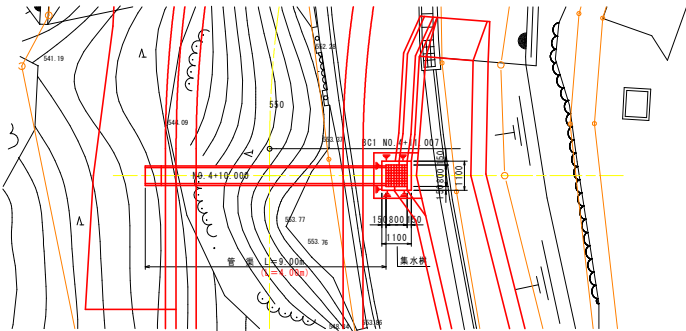
工事名	R2三土 国道439号 三・東指谷湧合 擁壁工事 (1)		
路線名等	一般国道 439号		
工事箇所	三好市東指谷山湧合 (第1分割)		
図面名	山側擁壁基礎開		
縮尺	1:100	図面番号	9 / 11
会社名			
事業者名	徳島県西部総合振興局 東土佐整備部 三好庁舎		

横断管渠工構造図

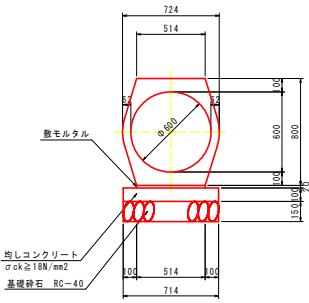
側面図 S=1:100



平面図 S=1:100

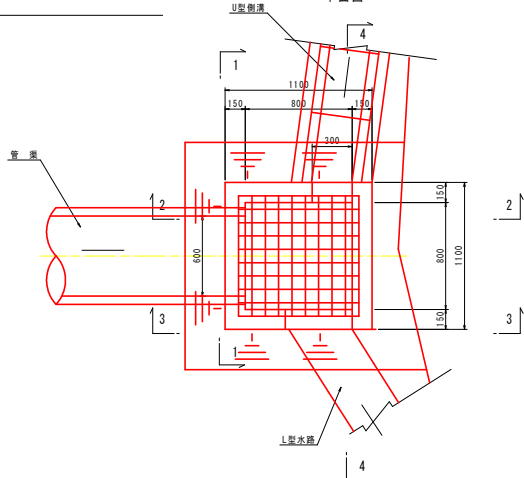


管渠 S=1:20



集水側 S=1:20

平面図



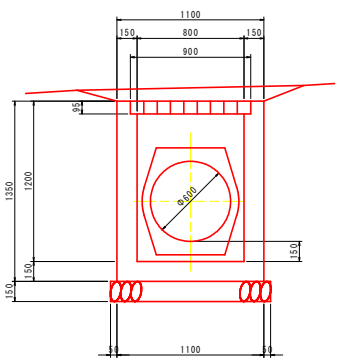
単位数量計算表

名称	規格	算式	単位	数量
コンクリート	σck≧18N/mm2	1.10x1.10x1.35-0.80x0.80x1.105 -0.90x0.90x0.095-1/2x(0.514x0.724) x0.40x2x0.15-0.30x0.19x0.15	m3	0.767
型枠	小型構造物	(1.10+0.80)x4x1.35	m2	10.26
鉄筋	SD345、D16	集水側配筋図より	kg	115.0
グレーチング板	T-25、800x800用		枚	1.0
砕石基礎	RC-40、t=15cm	1.20x1.20	m2	1.44
基礎整正	土砂	1.20x1.20	m2	1.4

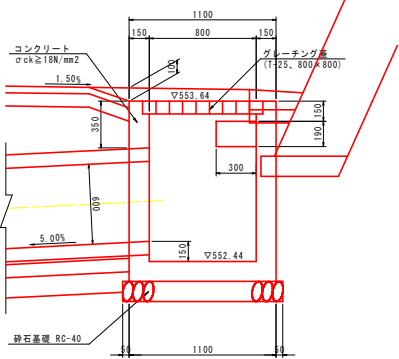
単位数量計算表

名称	規格	算式	単位	数量
管渠	重量管 1種 φ600	10.00/2.00	m	5.00
均しコンクリート	σck≧18N/mm2	0.714x0.10x10.00	m3	0.714
型枠	均し型枠	0.10x2x10.00	m2	2.00
基礎砕石	RC-40、t=15cm	0.714x10.00	m2	7.14
敷モルタル	1:3	0.514x0.020x10.00	m3	0.103
基礎整正	土砂	0.714x10.00	m2	7.1

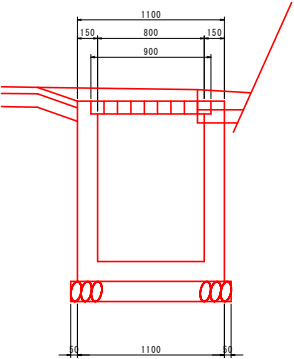
1-1



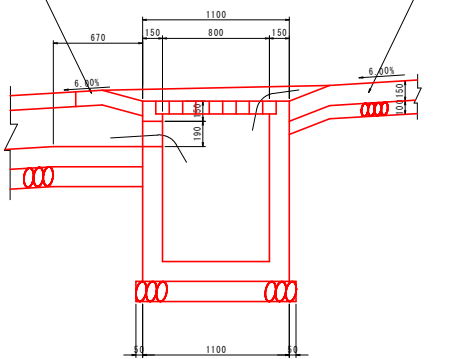
2-2



3-3



4-4



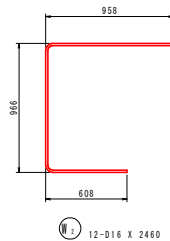
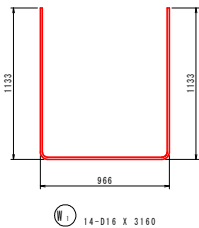
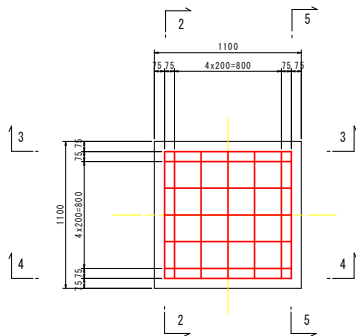
実施設計図面

工事名	R2三土 国道439号
路線名等	三・東田谷連合 擁壁工事 (1)
工事箇所	三好市東田谷山落合 (第1分割)
図面名	横断管渠工構造図
図尺	図示 図面番号 10 / 11
会社名	
事業所名	徳島県西部総合振興局 農土整備部 三好庁舎

集水桝配筋図

S=1:30

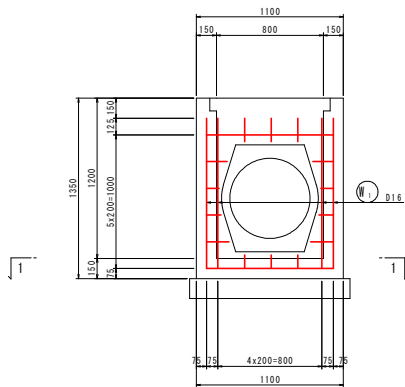
1 - 1
(底面図)



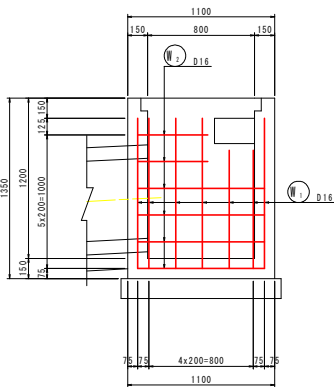
鉄筋質量表 (SD345)

記号	径	長さ	本数	単位質量	一本当り質量	質量	摘要
W ₁	D16	3160	14	1.56	4.93	69	U
W ₂	D16	2460	12	1.56	3.84	46	C
115							
合計 D16							115 kg
総質量							115 kg

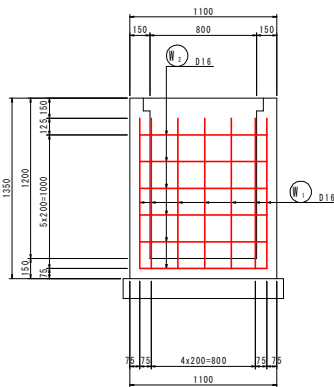
2 - 2



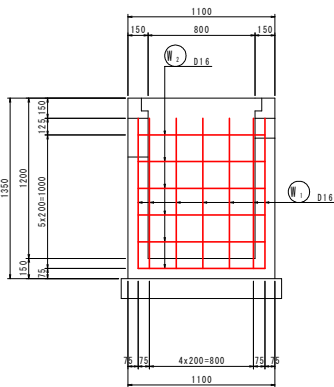
3 - 3



4 - 4



5 - 5



実施設計図面

工事名	R2三土 国道439号 三・東指谷落合 擁壁工事 (1)		
路線名等	一般国道 439号		
工事箇所	三好市東指谷山落合 (第1分割)		
図面名	集水桝配筋図		
縮尺	S=1:30	図面番号	11 / 11
会社名			
事業所名	徳島県西部総合振興局 土佐支所 三好庁舎		